



Société Nationale des Habitations à Bon Marché

Guy Entringer
Directeur

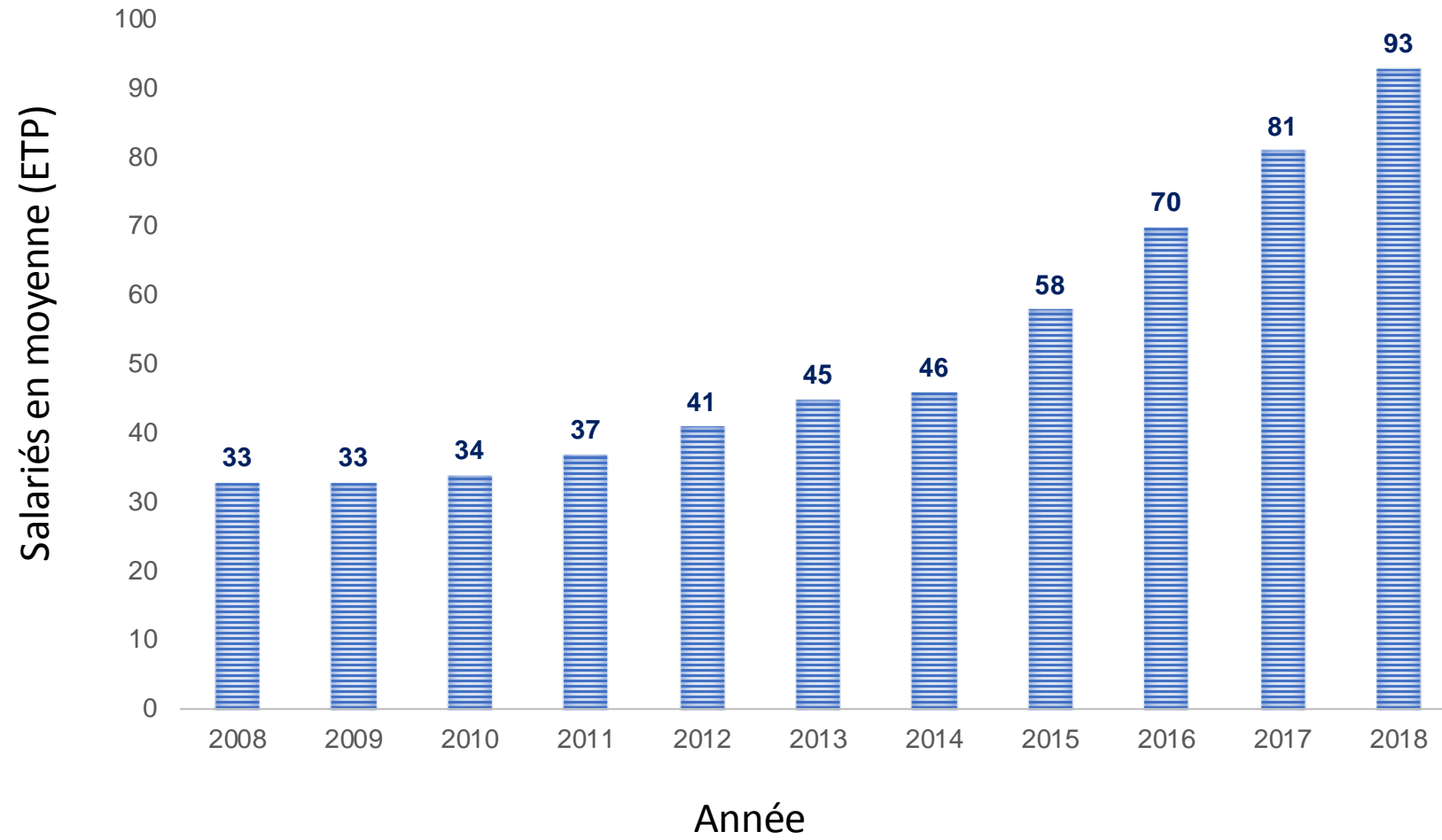
La SNHBM : un promoteur public et social

- Créé en 1919
- Plus de 9 000 logements construits
- Construction au niveau national
- Rapport qualité-prix avantageux
- Missions diverses au quotidien

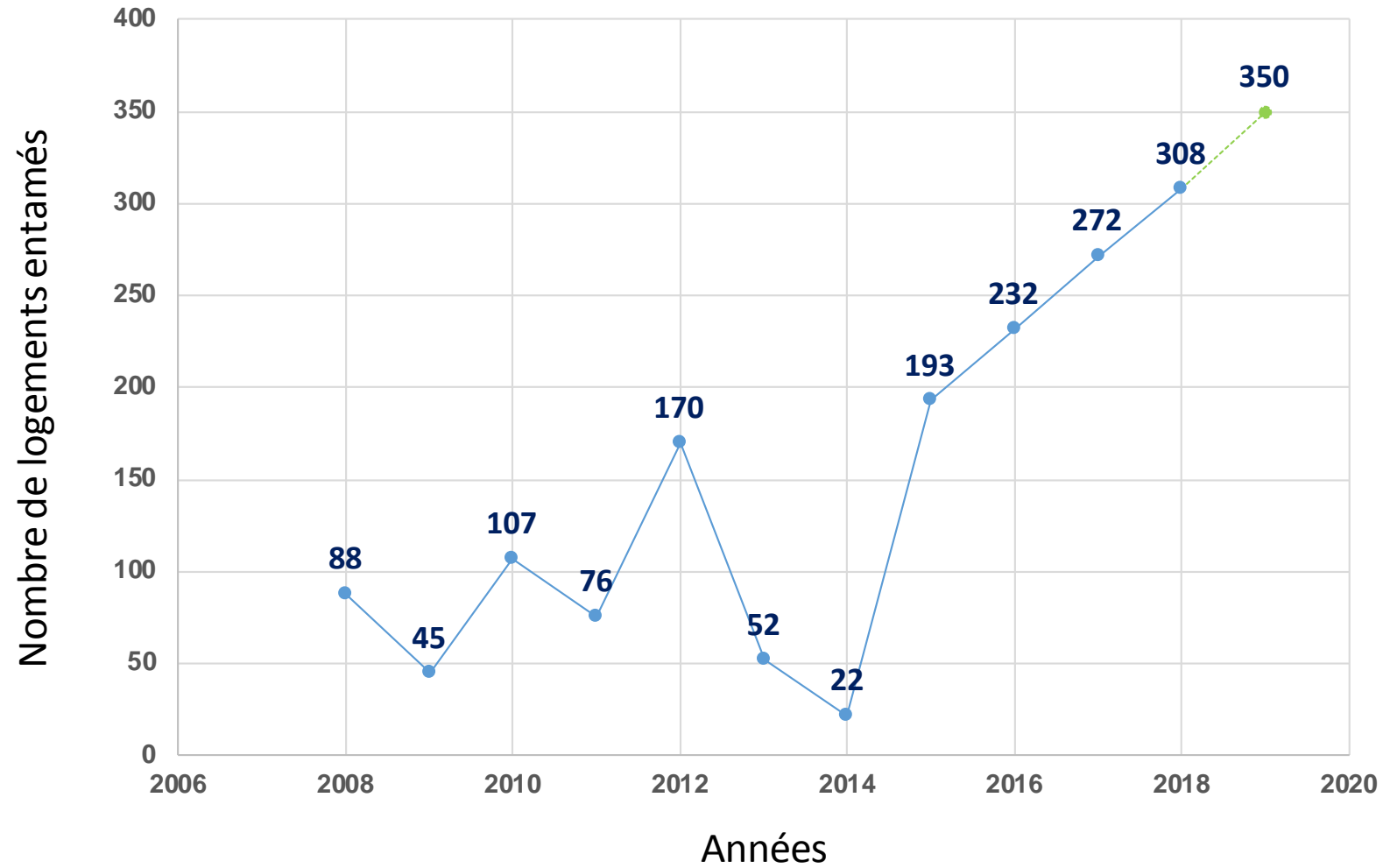
Notre mission : Création de logements abordables



Notre équipe



Construction de logements



Où ?

PROJETS EN VENTE EN 2018

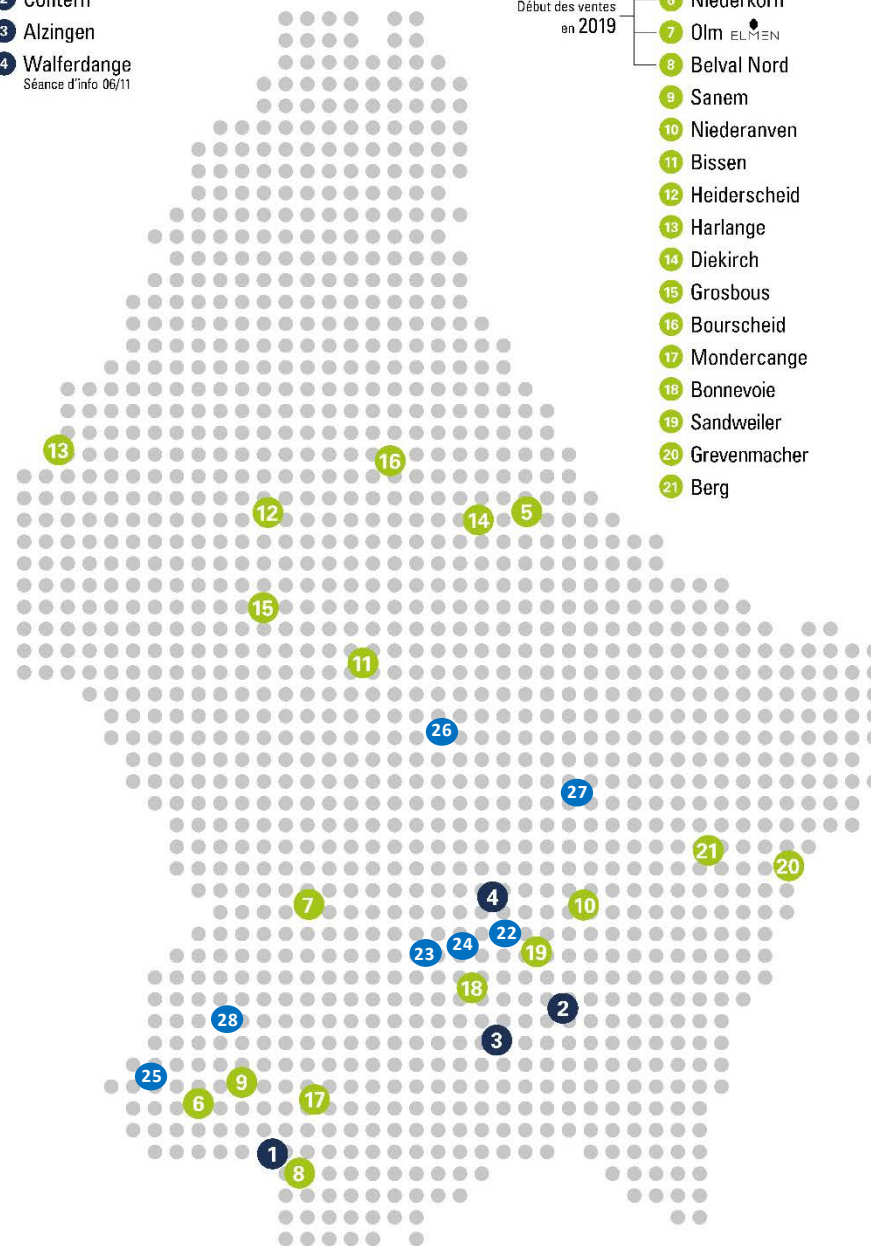
- 1 Belvaux Geesserwee
 - 2 Contern
 - 3 Alzingen
 - 4 Walferdange
- Séance d'info 06/11

PROJETS FUTURS

- Début des ventes en 2019
- 5 Bettendorf
 - 6 Niederkorn
 - 7 Olm EL MËN
 - 8 Belval Nord
 - 9 Sanem
 - 10 Niederanven
 - 11 Bissen
 - 12 Heiderscheid
 - 13 Harlange
 - 14 Diekirch
 - 15 Grosbous
 - 16 Bourscheid
 - 17 Mondercange
 - 18 Bonnevoie
 - 19 Sandweiler
 - 20 Grevenmacher
 - 21 Berg

PROJETS EN COURS

- 22 Lux embourg - Kirchberg
- 23 Lux embourg - Route d'Arlon
- 24 Lux embourg - Millebaach
- 25 Lamadelaine
- 26 Mersch
- 27 Junglinster
- 28 Hautcharage



Notre offre

- Logements clés en mains au stade de finition complète (*sauf peinture intérieure et cuisine*)
- Matériaux de toute première qualité et rapport qualité-prix très avantageux
- Respect des surfaces afin de bénéficier des aides et subventions de l'État
- **Le prix de vente inclut:**
 - ✓ les frais de construction
 - ✓ les frais d'infrastructure
 - ✓ les aménagements extérieurs
 - ✓ les raccordements aux divers réseaux (*eau, gaz, électricité, téléphone et TV*)

Personnalisation

- Maçonneries intérieures (*non portantes*)
- Revêtements de sols
- Installations sanitaires
- Portes intérieures
- Prises électriques

Conditions de vente SNHBM

- Ne pas être propriétaire au Luxembourg/à l'étranger **ou** s'engager à vendre son logement actuel (*au plus tard 3 mois après la remise des clés*)
 - Habiter soi-même le logement ; toute location étant interdite
 - Bénéficiaire, en principe, d'une prime de construction de l'État
 - Les maisons unifamiliales sont prioritairement réservées aux familles ou aux couples
 - Les logements sont vendus sous le régime du droit d'emphytéose
 - Droit de préemption de 99 ans pour la SNHBM
- ✓ **Aucun risque financier pour l'acquéreur lors de la revente du logement**

Droit d'emphytéose

- Le terrain est cédé sous forme d'un bail sur 99 années
- Le client a la pleine jouissance du terrain moyennant paiement d'une redevance annuelle

Redevance annuelle (2018) :

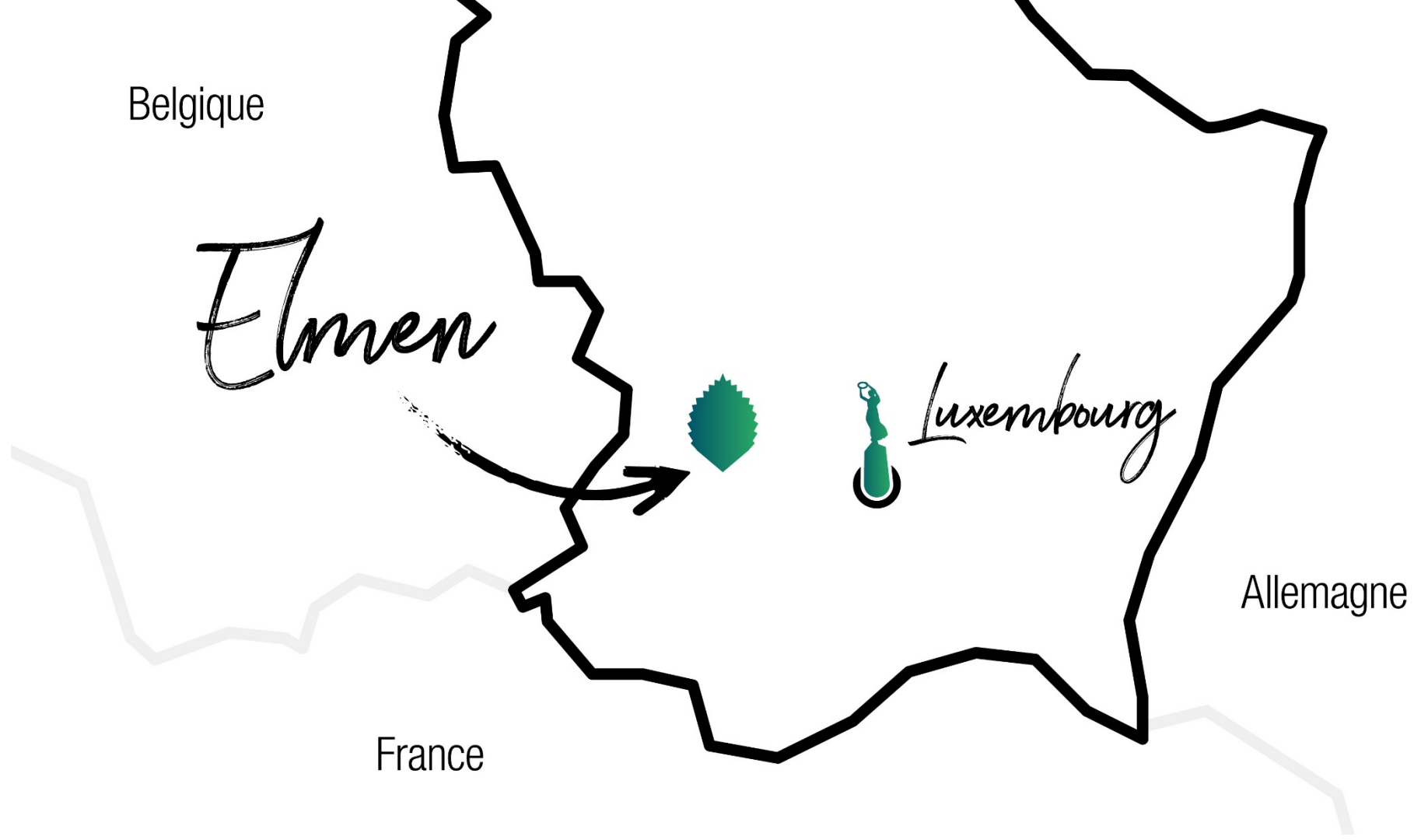
| | |
|-----------------------|----------|
| ✓ Pour une maison | 431,57 € |
| ✓ Pour un appartement | 233,05 € |
| ✓ Pour un emplacement | 23,56 € |

À l'expiration du droit d'emphytéose, la Société peut :

- soit proposer une prolongation du bail
- soit reprendre les constructions érigées sur les terrains loués au prix de la valeur du gros-œuvre fermé telle qu'elle existera à la fin du droit d'emphytéose



Mon nouveau village



Belgique

Elmen

Luxembourg

Allemagne

France





Un cadre de vie idéal !

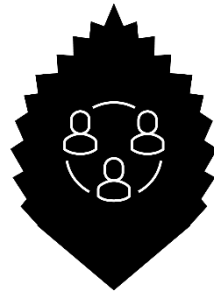
375 maisons

375 appartements

2000 habitants



Logement
Éducation



Loisirs



Mobilité



Services de proximité



Mon logement



3 phases de construction

Début des travaux d'infrastructure : mi-juillet 2018

Début de la vente : printemps – été 2019

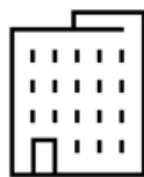
Durée de développement de la phase 1 : 6 à 7 ans



375 maisons

9 typologies de maisons

Construction en bois



375 appartements

Résidences de 3 à 8 unités

Différentes typologies

Construction traditionnelle

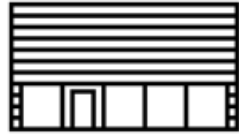






Mon nouveau village

Mes loisirs



Place centrale

Maison pour tous : centre sociétaire avec brasserie

Ambiance du village



Place de quartier

Chaque quartier a une place de quartier



Place de ruelle

Circulation réduite, voire inexistante

Jouer sans danger imminent

STEN METZOSMEYER

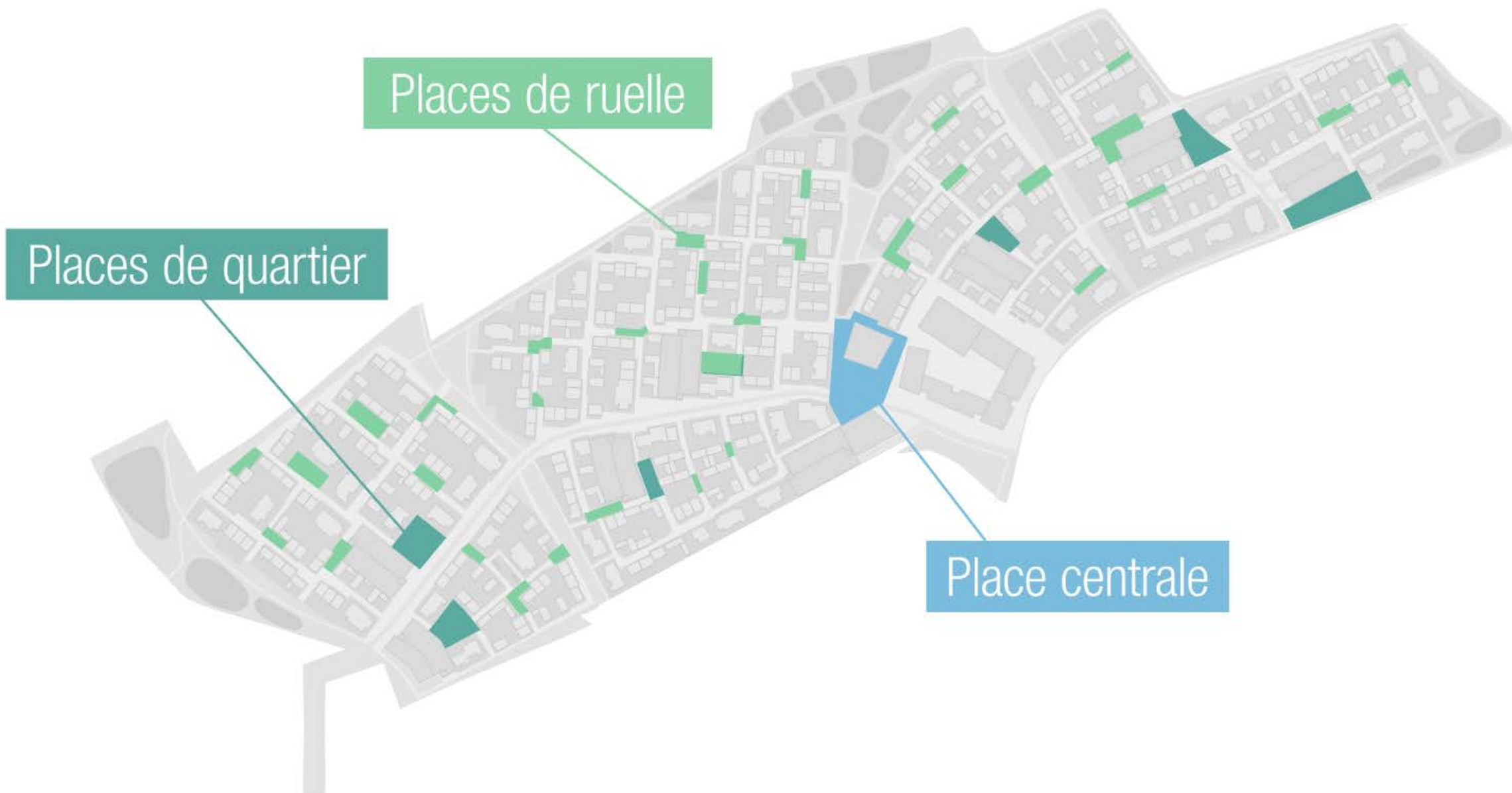
PLACE DU VILLAGE A EL MEN

1 2 3





Mon nouveau village



Places de ruelle

Places de quartier

Place centrale

Ma mobilité



Chemins pédestres
Propice aux balades et promenades
Marche à pieds encouragée



Piste cyclable
Liaison entre les trois villages



Pas de garages privés pour les logements
Parkings centralisés
Pas de stationnements publics dans les rues



Nouvelle ligne de bus
Connexion avec les 3 villages



Mes services de proximité



Supermarché (600 m²)
Second-hand baby shop
Sharing point



Bureaux
Professions libérales (médecin généraliste, kinésithérapeute...)



Mon éducation



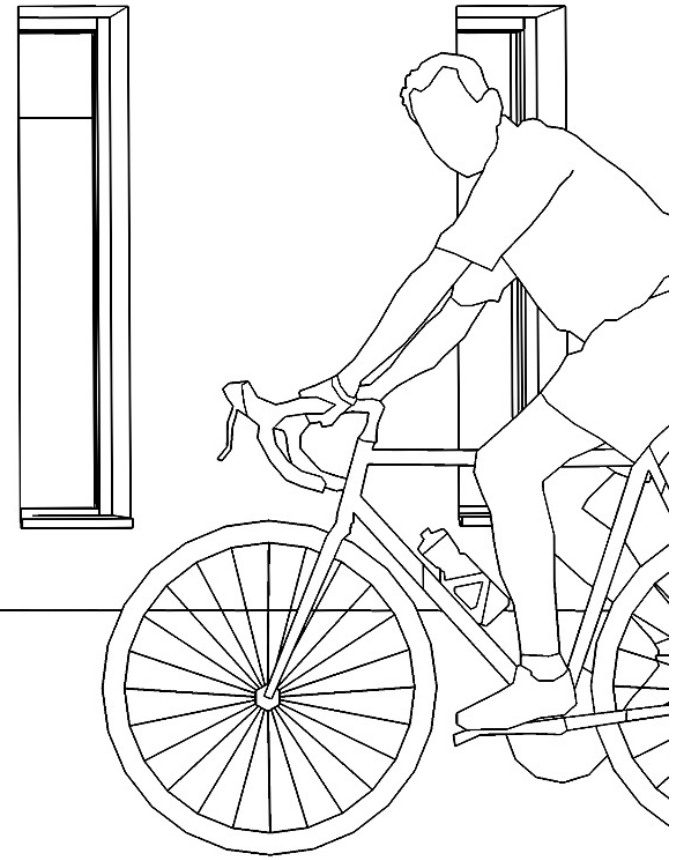
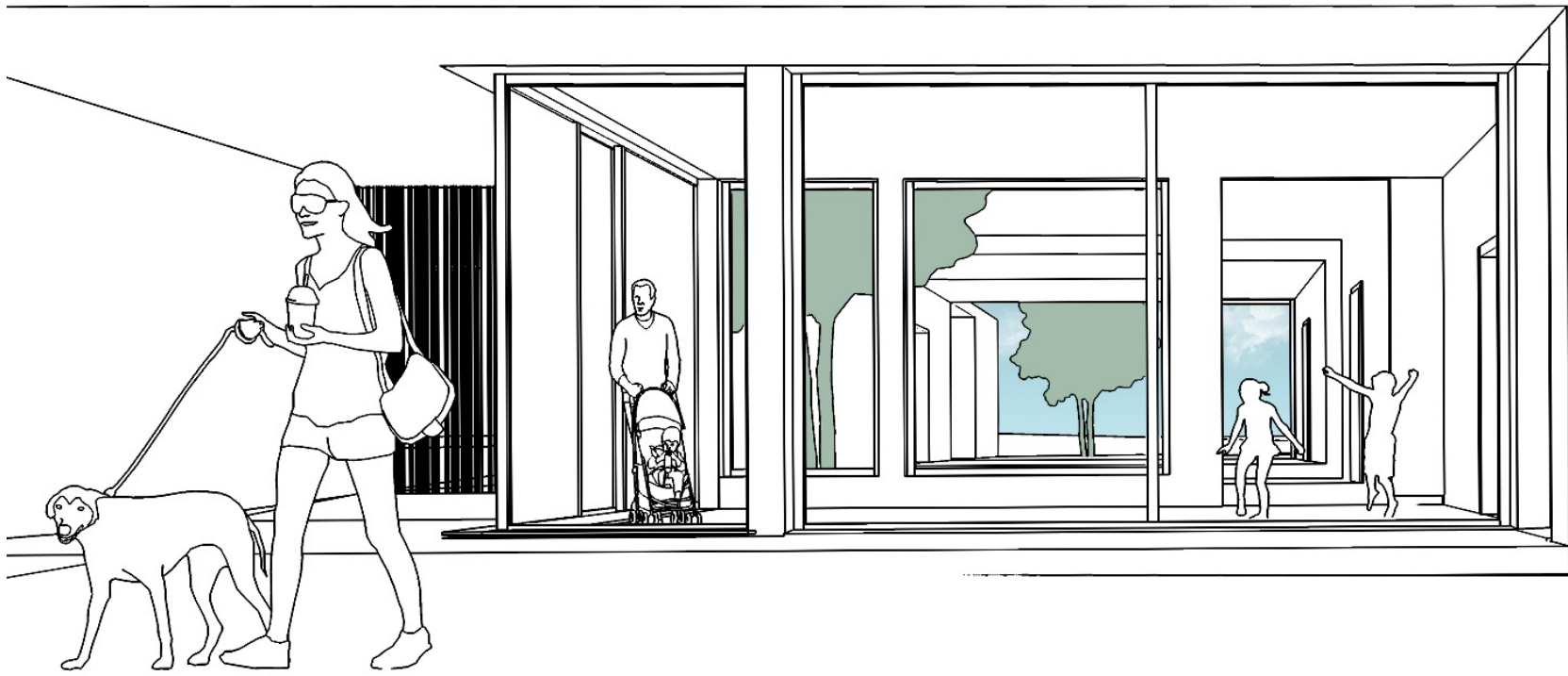
Crèche privée au centre du village
40 enfants



École primaire
180 à 200 enfants
Maître d'ouvrage : Commune de Kehlen



Maison relais
Aire de type « Kiss & Go »
Structure sur place pour faciliter le quotidien des parents







NOUS
VENDONS
DES HABITATIONS
ABORDABLES
CLÉS EN MAIN

www.snhbm.lu
T : +352 44 82 92-1

**AVEC S.N.H.B.M.
DEVENEZ
PROPRIÉTAIRE
À PRIX ABORDABLE !**

32A



Merci pour votre attention