

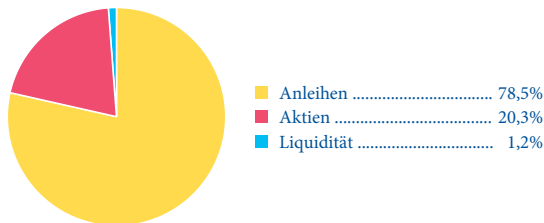
# Trendfolgefonds

## BFI C-QUADRAT ARTS CONSERVATIVE (EUR)

Anteilsklasse R

per 28.02.2019

### Aufteilung nach Anlagekategorien per 28.02.2019



### So wird Ihr Geld verwaltet

Dieser Fonds investiert als Dachfonds weltweit gemäss den Trends im Finanzmarkt in die Investmentfonds mit den besten Renditeaussichten. Die Investitionen erfolgen systemgestützt bis zu 30% in Aktienfonds sowie vor allem in Renten- und Geldmarktfonds. Wenn sich eine Trendwende etabliert hat, werden die Investitionen in andere Fonds umgelagert (mögliche Reduktion des Anteils an Aktienfonds bis 0%). Dies mit dem Ziel, Verluste zu begrenzen.

### Aktuelle Daten

Werte in EUR

|                                     |            |
|-------------------------------------|------------|
| Fondsvermögen Anteilsklasse R (EUR) | 61'932'836 |
| Fondsvermögen aller Anteilsklassen  | 96'102'935 |
| Fondspreis (NAV)                    | 12,58      |

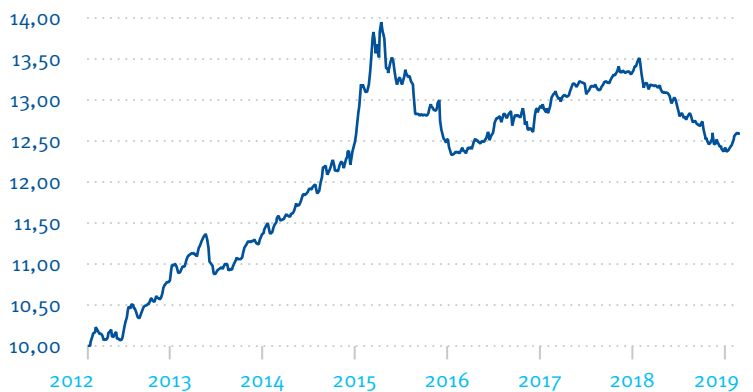
### Risiken

Trendfolgefonds unterliegen dem Aktien-, dem Zinsänderungs-, dem Bonitäts- sowie dem Währungsrisiko. Die Anlage in Fonds unterschiedlicher Ausrichtung birgt das Risiko, dass sich Tendenzen einzelner Anlagekategorien verstärken und/oder dass sich mögliche Chancen gegenseitig aufheben. Als Folge des zugrunde liegenden Investitionsmodells können kurzfristig grosse Wertschwankungen auftreten.

### Performance-Übersicht in Fondswährung (Nettorendite)

|                  | Fonds  |
|------------------|--------|
| Laufendes Jahr   | 1,62%  |
| Letzte 12 Monate | -4,70% |
| 3 Jahre          | 1,45%  |
| 5 Jahre          | 8,82%  |
| Seit Auflegung   | 25,80% |

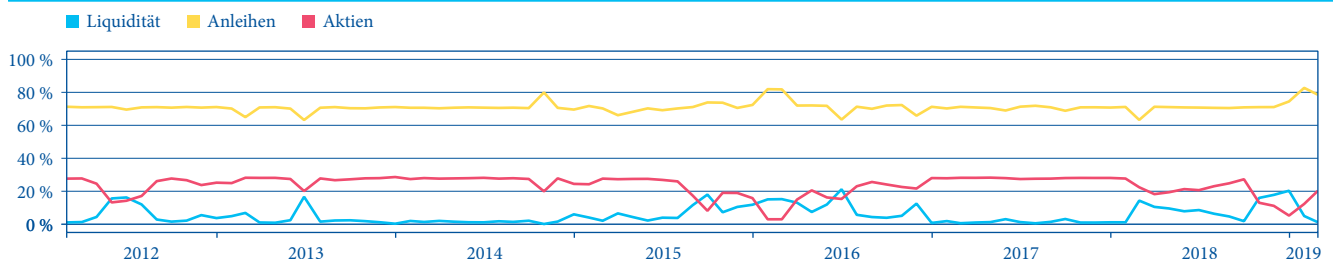
### Wertentwicklung



### Kurspublikation

|                                  |         |
|----------------------------------|---------|
| www.baloise-asset-management.com | täglich |
|----------------------------------|---------|

### Veränderung der Anlagekategorien



### Grunddaten

|                        |   |                   |   |
|------------------------|---|-------------------|---|
| Fondsgesellschaft      | Baloise Fund Invest (Lux)   | Ausschüttung      | keine, Erträge bleiben im Fondsvermögen (thesaurierend) |
| Revisionsstelle        | Ernst&Young Luxembourg  | Valoren-Nummer    | 14846160  |
| Fonds Manager          | ARTS Asset Management GmbH  | ISIN              | LU0740979447  |
| Domizil/Rechtsstruktur | Luxembourg/SICAV  | WKN               | A1JTo7  |
| Auflegedatum           | 13.02.2012  | Verwaltungsgebühr | max. 1.50% pro Jahr                                     |
| Fondswährung           | EUR   |                   |   |
| Performance-Fee        | Überschreitet die jährliche Nettorendite den 3-Monats-Euribor, wird auf der Mehrrendite eine Performance Fee von 10% erhoben. Für die Berechnung der Performance Fee gilt die sogenannte 'High-Watermark-Methode'. Diese Methode wird im Rechtsprospekt unter Gebühren des Teilfonds detailliert beschrieben. |                   |   |

# Trendfolgefonds

## BFI C-QUADRAT ARTS CONSERVATIVE (EUR)



Anteilstklasse R

per 28.02.2019

### Wichtiger Rechtshinweis

---

Das vorliegende Dokument dient ausschliesslich Informationszwecken und stellt weder ein Angebot oder eine Aufforderung zum Kauf oder Verkauf von Fondsanteilen dar noch ist sie als Aufforderung anzusehen, ein Angebot zum Abschluss eines Vertrages über eine Wertpapierdienstleistung oder Nebenleistung abzugeben. Dieses Dokument kann eine Beratung durch Ihren persönlichen Anlageberater nicht ersetzen. Allein verbindliche Grundlage für den Erwerb von Fondsanteilen sind die jeweils aktuellen Verkaufsprospekte und jeweils aktuellen Jahres- und Halbjahresberichte. Für die Richtigkeit, Vollständigkeit oder Aktualität der in diesem Dokument enthaltenen Angaben wird keine Haftung übernommen. Baloise Fund Invest (Lux) ist ein Fonds luxemburgischen Rechts. Der ausführliche Verkaufsprospekt, die wesentlichen Anlegerinformationen (KIID), die Statuten sowie die Jahres- und Halbjahresberichte können kostenlos beim Vertreter in der Schweiz, Acolin Fund Services AG, Leutschenbachstrasse 50, 8050 Zürich, sowie bei der Zahl- und Informationsstelle des jeweiligen Vertriebslandes angefordert werden.

Frühere Wertentwicklungen, Simulationen oder Prognosen sind kein verlässlicher Indikator für die künftige Wertentwicklung. Die dargestellte frühere Wertentwicklung lässt allfällige bei Zeichnung oder Rücknahme von Anteilen erhobene Kosten unberücksichtigt. Kommissionen und Kosten wirken sich nachteilig auf die Performance aus. Mit jeder Anlage sind Risiken, insbesondere Wert- und Ertragsschwankungen, verbunden. Sollte die Währung des Finanzproduktes nicht mit Ihrer Referenzwährung übereinstimmen, kann sich die Rendite aufgrund der Währungsschwankungen erhöhen oder verringern. Die in diesem Dokument enthaltenen Informationen berücksichtigen weder die spezifischen oder künftigen Anlageziele noch die steuerliche oder finanzielle Lage oder die individuellen Bedürfnisse des einzelnen Empfängers.

### Zahl- und Informationsstellen sowie Ansprechpartner Vertrieb

---

#### Schweiz

Zahlstellen:

Baloise Bank SoBa AG, Amthausplatz 4, CH-4500 Solothurn

Vertriebs-Ansprechpartner:

Baloise Asset Management, Tel. +41 58 285 72 99, [assetmanagement@baloise.com](mailto:assetmanagement@baloise.com), [www.baloise-asset-management.com](http://www.baloise-asset-management.com)

#### Deutschland

Zahl- und Informationsstelle:

State Street Bank GmbH, Solmstrasse 83, D-60486 Frankfurt

Vertriebs-Ansprechpartner:

Basler Financial Services GmbH, Tel. +49 40 3599 3020, [fonds@basler.de](mailto:fonds@basler.de), [www.basler.de](http://www.basler.de)

Basler Versicherungen, Tel. +49 61 72 130, [info@basler.de](mailto:info@basler.de), [www.basler.de](http://www.basler.de)

#### Belgien

Zahl- und Informationsstelle:

CACEIS Belgium S.A., Avenue du Port 86 C b 320, B-1000 Brüssel

Vertriebs-Ansprechpartner:

Baloise Insurance, Baloise Belgium nv, Tel. +32 3 247 21 11, [info@baloise.be](mailto:info@baloise.be), [www.baloise.be](http://www.baloise.be)

#### Luxembourg

Domizilstelle:

CACEIS Bank, Luxembourg Branch, 5, Allée Scheffer, L-2520 Luxembourg

Vertriebs-Ansprechpartner:

Baloise Vie Luxembourg S.A., Tel. +352 290 190 1, [info@baloise.lu](mailto:info@baloise.lu), [www.baloise.lu](http://www.baloise.lu)