

4<sup>ème</sup> Forum  
**Bâloise**  
18.10.2018

# Forum Bâloise 2018

*En partenariat avec ING et Editus*

"Regards croisés sur le secteur immobilier luxembourgeois"

ING Lux House  
18 Octobre 2018



# Le programme de notre soirée



19h00 : Intervention M. Frédéric Kieffer, Head of Retail ING.



19h15 : Intervention de M. Guy Entringer, Directeur Société Nationale des Habitations à Bon Marché.



19h30 : Intervention de M. Laurent Heiles, Directeur Bâloise Assurances Luxembourg.



19h45 : Intervention de M. Jérôme Guilmain, Directeur Client Editus

20h00 : Cocktail dinatoire et animations surprises



# L'assurance construction : Bâloise à vos côtés.

Laurent Heiles

20.11.2018



**Prêts pour un petit cours magistral ?**

# Les fondamentaux de l'assurance construction... ...en 4 volumes.



**On arrête. Stop.**

# En toute franchise...



Et chez nous ?





**Pourtant le besoin d'assurance  
construction n'a jamais été si réel.**

☰ Google Actualités



🔍 accident chantier Luxembourg





## Weiswampach: une plaque de béton de 32 tonnes s'effondre et blesse un ouvrier



10/01/2019 10:00

Une plaque de béton fraîchement coulée d'une maison en construction à Weiswampach s'est écroulée ce lundi en début d'après-midi et a fait un blessé.

*(Ch. F.) - Les faits remontent à ce lundi vers 15h15. Une plaque en béton encast*

MAINTENANT :  
**3 ANS DE GARANTIE**  
SUR TOUTES LES  
VOLVO SELEKT



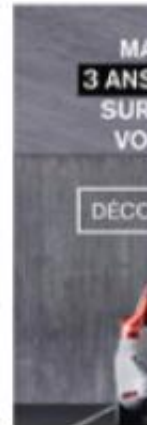
Vue de la profondeur de l'excavation côté chantier



LUXEMBOURG / 17.11.2017 / 14:22:00

## Effondrement d'un trottoir: 28 personnes relogées

Grosse frayeur, lundi soir le long du boulevard Kennedy à Esch-sur-Alzette où **le trottoir a été englouti par un effondrement du sol suite à des travaux**. Le boulevard restera fermé à la circulation en direction de la France jusqu'à vendredi matin et 28 personnes ont été relogées dans leur famille et dans des hôtels. Elles pourraient retourner chez elles mercredi.



Accueil | Luxembourg | Station d'épuration de Beggen - Vers la fin des remous ?

Twitter Partager LinkedIn

## Station d'épuration de Beggen - Vers la fin des remous ?

10 mars 2013, 10h30



Lundi prochain, le conseil communal se penchera sur le règlement des querelles entre la Ville et la société qui a construit la station d'épuration de Beggen.

*Lundi, le conseil communal se penchera sur un accord à l'amiable. (Photo : archives Le Quotidien)*

Si les travaux d'extension et de modernisation de la station d'épuration, qui ont coûté 66,1 millions d'euros, ont été achevés le 30 mars 2012, l'affaire n'est pas réglée pour autant. Lundi prochain, et pour la deuxième fois, le conseil communal de la capitale devra se pencher sur l'augmentation du devis initial. Voté en 2005, le premier projet tablait sur un coût de 59,3 millions d'euros. En 2010, cette somme passait à 66,1 millions, le projet ayant été largement révisé et modifié entre-temps.

### > 575 000 euros et tout est réglé

Depuis l'ouverture du site, la Ville et l'association éphémère qui a réalisé le chantier sont en conflit. Luxembourg reproche à Alpha UT **deux sinistres, résultant de l'exécution défectueuse du marché, soit plus de 2,5 millions d'euros**. Sans compter la prise en charge des sanctions financières que l'État pourrait faire payer à la Ville pour le non-respect des règles européennes concernant le traitement des eaux urbaines.

### DOSSIERS



Luxembourg : les bouffons, ça nous bouffe la vie



Palais judiciaire : le Palais de Justice de Diekirch reprend vie



Rencontres politiques : un premier débat difficile



Bettel et Fischer face aux citoyens : « Nous avons eu à dire ce qu'apporte l'Europe »

### (À table avec...) François Bausch, l'homme pressé

10 mars 2013, 10h30



« Mon parti n'est pas d'être d'être au gouvernement, c'est ça le dilemme, est-ce que ça vaut la peine, il faut en être. (François Bausch)

### ConsAlert.lu : l'application parée à toutes les urgences

10 mars 2013, 10h30



« Pour les fonctionnaires proposés, il est possible de contacter directement le 112 en cas d'urgence. (ConsAlert.lu)



AU LUXEMBOURG 27 septembre 2018 12:00 Act: 27-09-2018 12:04

## Un jet d'eau de plusieurs mètres sur un chantier

LUXEMBOURG - De l'eau a été projetée sur plusieurs mètres de haut sur un chantier, voisin de celui du Royal-Hamilius. Cela provient d'une fuite, suite à une canalisation percée.



Recommander Partager Twitter

Une fuite d'eau provoquant un jet de plusieurs mètres de haut s'est produite sur un chantier, à côté de celui du Royal-Hamilius. La fuite provient d'une canalisation percée.

La fuite s'est produite sur un chantier géré par Luxplan (maitre d'œuvre), pour le compte de la Ville de Luxembourg.



GRAND CONCOURS  
MIWWELFESTIVAL  
29 SEP. - 7 OCT.



Tickets

En images

## Une grue s'écrase sur une maison à Mersch

RTL - samedi 14 octobre 2017



LUXEMBOURG

Voir photos +

© Domingos Oliveira / RTL, Télé Luxembourg

PARTAGEZ



Dans la rue Nicolas Welter à Mersch, dans la nuit de vendredi à samedi, un chauffeur a perdu le contrôle de son véhicule et a foncé droit dans une grue.



Le choc de l'impact, survenu vers 1h30 du matin, a fait chuter la grue de l'autre côté de la rue, sur une maison. Personne n'a été blessé, mais les dégâts matériels sont évidemment considérables.



Article suivant

Ministère de l'Intérieur: "GouvAlert": la nouvelle application d'alerte de la population sur smartphone

NOUVEAU NOUVEAU

LIDL, TOUTE L'ANNÉE DES PRIX BAS QUI NE CHANGENT PAS

ALMOND WINGS TOUJOURS À 3.79

5' GRANDE RÉGION

NOUVEAUX

LES PLUS LUS

Accueil | Au Luxembourg | Accident sur un chantier voisin du Royal-Hamilius : un ouvrier blessé

Tweet

Partager 0

Partager

## Accident sur un chantier voisin du Royal-Hamilius : un ouvrier blessé

Dans Au Luxembourg, Faits Divers - Mis à jour le 14/06/2018 17:23 | Publié le 14/06/2018 11:49



Dans un premier temps secourue par un médecin urgentiste luxembourgeois, la victime a ensuite été transportée à l'hôpital. (illustration EdtPress)

### DOSSIERS



Luxembourg : les bouchons, «ça nous bouffe la vie»



Rentrée judiciaire : le Palais de justice de Diekirch reprend vie



Retrocessions fiscales un premier débat difficile



Bettel et Macron face aux citoyens : « Nos sommes zählbar »





LUXEMBOURG / 26.10.2017

## Accident de travail: Une pelleteuse tombe dans l'Alzette



Maurice FOX

Mercredi matin s'est produit un accident de travail insolite sur le chantier de la nouvelle école centrale de Clausen. Pour une raison qui reste à clarifier, une pelleteuse utilisée sur le chantier, est tombée dans l'Alzette et y a sombré.

(MF avec mth) – Mercredi matin s'est produit un accident de travail insolite sur le chantier de la nouvelle école centrale de Clausen qui vient d'être inaugurée le 25 septembre. Pour une raison qui reste à clarifier, une pelleteuse utilisée sur le chantier, est tombée dans l'Alzette et y a sombré.



# Des containers en feu à Luxembourg-Ville

LUXEMBOURG - Huit containers ont pris feu, ce dimanche soir, à Luxembourg-Ville dans le quartier de Pulvermühl aux pieds du viaduc.



14 01 L'incendie a pris à proximité du viaduc où se trouvent les voies de chemin de fer à Luxembourg-Ville, ce dimanche vers 20h45.

Photo: L'Espresso.com/Charles Erard

Selon un de nos photographes présent sur place, l'incendie a pris sur un chantier CFL. Cette information a été confirmée par la police grand-ducale qui a indiqué que le Service d'incendie et de secours de la ville de Luxembourg était sur les lieux.

Une enquête a été ouverte pour déterminer les raisons de cet incendie. Aucun blessé n'est à déplorer, les dégâts ne sont que matériels.

(L'essentiel)

## DRAME AU LUXEMBOURG

### Comment est décédé «Puto G» à Remerschen?



REMERSCHEN - Après les deux décès survenus aux étangs de Remerschen cet été, plusieurs questions restent en suspens.

Trois ministres ont été interpellés sur la question.

## AGRESSION AU GRAND-DUCHÉ

### Un homme blessé au couteau à Luxembourg



LUXEMBOURG - Deux hommes se sont vengés aux mains dimanche soir à Luxembourg-Ville. Des coups de couteau ont été infligés par l'un des deux protagonistes.

## Concours L'essentiel



Découvrez notre rubrique concours et jeux et participez en envoyant le mot-clé du concours que vous désirez par SMS au 6 66 66 ou participez gratuitement en remplissant le formulaire!

Concours

## AU LUXEMBOURG

### Des permis retirés à cause de l'alcool au volant



ASPELT/ROCKELSCHUEER - La police grand-ducale a procédé à des contrôles dans la nuit de samedi à dimanche. Parfois avec

MALDEN & AU LAUNDRAP 166

### Un camion heurte un pont et se renverse sur la N6



BERTRANGE - Un camion s'est couché sur le flanc vendredi matin entre Bertrange et Marzen. Une partie de la N6 a été occupée à la circulation.

🏠 Accueil | Au Luxembourg | Ban de Gasperich : deux ouvriers entraînés dans l'effondrement d'une dalle

Tweet Partager 137 Partager

## Ban de Gasperich : deux ouvriers entraînés dans l'effondrement d'une dalle

📄 Dans Au Luxembourg, Faits divers, Mis à jour le 10/10/17 17:06 | Publié le 10/10/17 06:38



Deux ouvriers sont tombés dans le vide, d'une hauteur d'environ huit mètres, (photos CI Hesper)

Un accident de travail est survenu lundi matin sur le chantier du Ban de Gasperich. Deux ouvriers sont passés au travers d'une dalle en construction qui s'est effondrée.

Lors des travaux de réalisation d'une dalle en béton armé, le coffrage s'est effondré pour une

### DOSSIERS



Luxembourg : les bouchons, «ça nous bouffe la vie»



Rentrée judiciaire : le Palais de justice de Diekirch reprend vie




Retrocessions fiscales : un premier débat difficile



Bettel et Macron face aux citoyens : « Nous avons oublié ce qu'apporte l'Europe »

← → ↻ 🏠 🔒 Sécurisé | https://www.wort.lu/fr/luxembourg/accident-du-travail-sur-le-chantier... 🌐 ⚙️ 📄 📧

FR ▾ **Luxemburger Wort** 🔍



**Accident du travail sur le chantier de Royal Hamilius**

📌 📺 📄 🗨️

LUXEMBOURG / 📅 3 / 27.04.2018

**Un accident de travail a eu lieu sur le chantier Royal Hamilius vendredi.  
Un ouvrier blessé a dû être secouru à l'aide d'une grue.**

🔗



## Une voiture écrasée sous un camion-toupie: un blessé grave



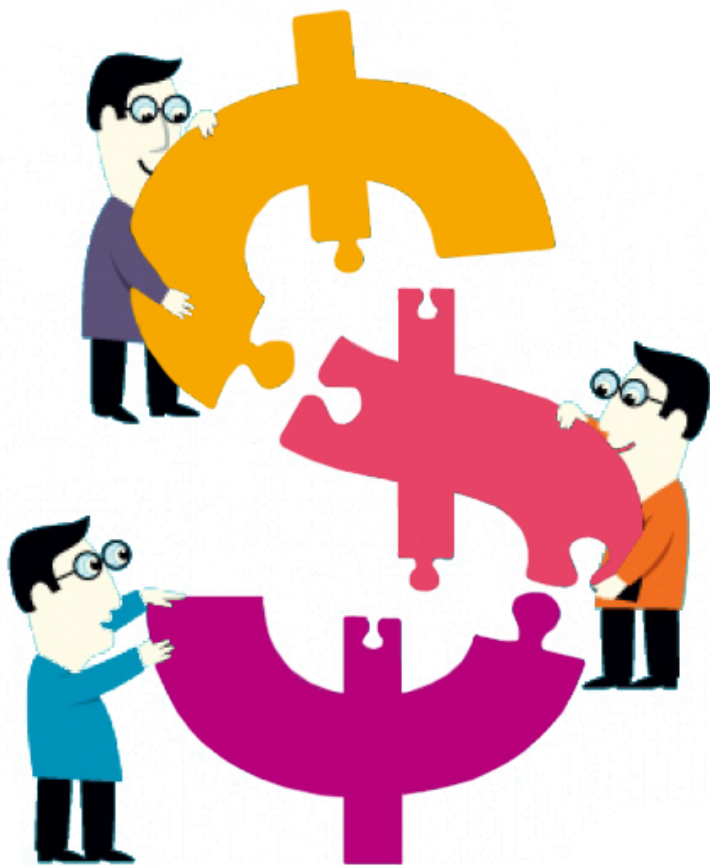
LUXEMBOURG / WORDS

**Impressionnant accident hier dans la capitale: une bétonnière s'est couchée sur la voie dans un virage écrasant le véhicule arrivant en face.**

Lundi, à 17 heures, dans le quartier de Bonnevoie, le conducteur d'un camion-bétonnière a perdu le contrôle de l'engin dans un virage à l'intersection de la rue Nicolas Martha avec le boulevard Kaltreis. Le véhicule a basculé sur une voiture qui se trouvait en face.

**C'est pour ça qu'on est là.**

**Et qu'on a besoin de moyens pour  
intervenir.**



**Pourquoi faisons-nous ça?**



# Nous voulons devenir le partenaire privilégié des PME



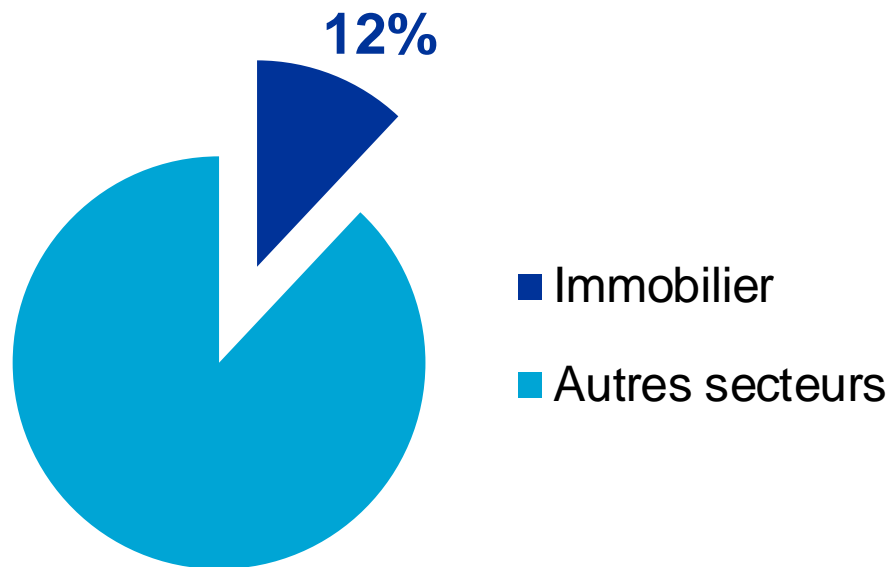
L'assurance partenaire  
de vos succès.

**Business**  
L'assurance PRO sur mesure.  
[baloise.lu/business](http://baloise.lu/business)

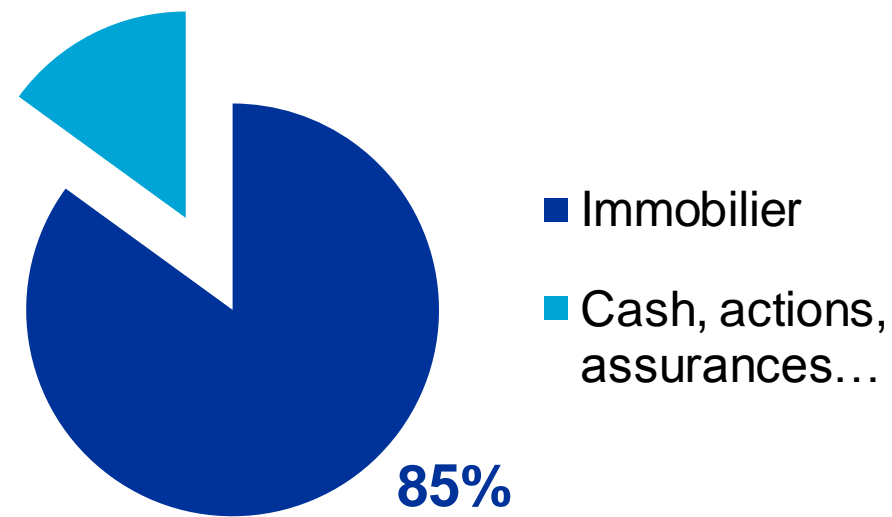
 **Baloise**  
Assurances

The advertisement features a hand placing a banknote on top of a bar chart with various colored bars (yellow, grey, red, black). The background is a blurred office setting.

# Quand l'immobilier va, tout va.



Immobilier = 12% de l'emploi total  
(statec)



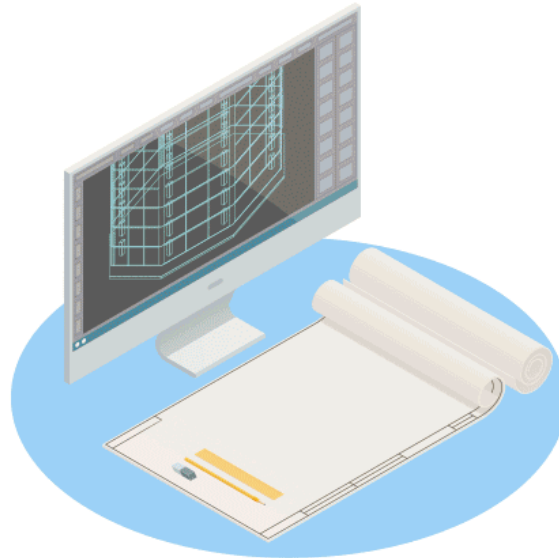
Immobilier = 85% du patrimoine des ménages  
(statec)

**Et vous dans tout ça?**

# Nous sommes votre partenaire pour réaliser votre projet

## En toute :

- › Simplicité
- › Tranquilité
- › Sécurité



**Ils nous font déjà confiance :**

















**Construisons ensemble.**