

## BIF – Eticx Balanced

**Editor:** Baloise Vie Luxembourg S.A. 23, rue du Puits Romain L-8070 Bertrange

**Vermögensverwaltung:** Degroof Petercam Asset Management

### › Ziel des Fonds

Der Anlagefonds BIF - Eticx Ausgewogen ermöglicht es Ihnen, über OGAW-Fonds oder Direktanlagen in alle Arten von Anlagen investiert zu werden: Aktien, Immobilien, erneuerbare Rohstoffe, Staats-, Unternehmens- und Geldschulden. Unser Hauptkriterium ist die Berücksichtigung von Anlagefonds, die bereit sind, nach Kriterien der nachhaltigen Entwicklung oder sozial verantwortlicher Anlagen zu investieren. Wir möchten OGAW-Fonds oder Unternehmen hervorheben, die diesen Ansatz durch verschiedene Elemente wie z.B.: Negativ- oder Positiv-Screening, thematische Investitionen, Commitment-Ansatz übernommen haben. Das Fondsportfolio enthält je nach Marktlage bis zu 50 % in Aktien und 50 % in Anleihen.

Die Referenzwährung ist der Euro.

### › Anlegerprofil

Der Fonds richtet sich an Anleger, die die Nachhaltigkeitsaspekte in ihrer Finanzplanung berücksichtigen und die finanzielle Verwaltung ihrer Ersparnisse an einen Branchenfachmann delegieren möchten. Die empfohlene Haltedauer für diese Investition beträgt 5 Jahre.

### › Risikoprofil

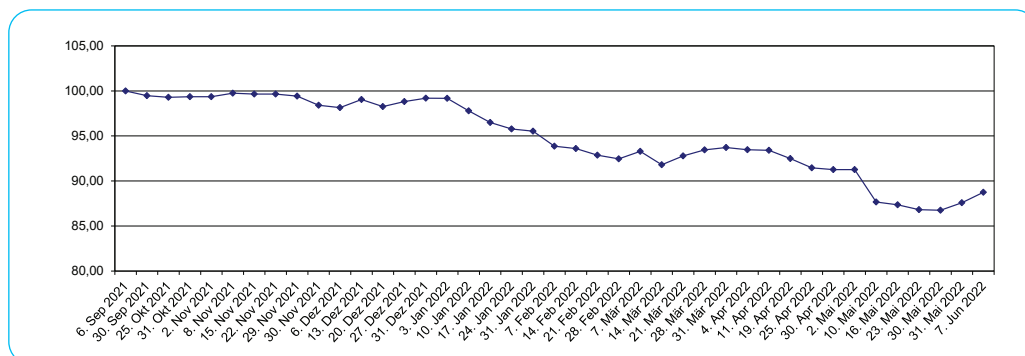
**Niedrigeres Risiko** → **Höheres Risiko**  
Potenziell geringerer Ertrag → Potenziell höherer Ertrag

1 2 **3** 4 5 6 7

### › Startdatum

6 September 2021

### › Entwicklung des Nettoinventarwerts vom 06/09/2021 bis zum 07/06/2022



### › Ertrag

#### Übersicht des Ertrags in EUR (Referenzwährung)

YTD	- 10,53 %
<i>Die Erträge der vergangenen Jahre sind keine Garantie für die Zukunft.</i>	
<b>Jährliche Erträge</b>	
2021	- 0,81 %
2022	- 10,53 %

Datum	NIW
06/09/2021	100,00
31/10/2021	99,35
30/11/2021	98,41
31/12/2021	99,19
31/01/2022	95,54
28/02/2022	92,46
14/03/2022	91,79
19/04/2022	92,50
16/05/2022	87,35
07/06/2022	88,75

[www.baloise-international.lu](http://www.baloise-international.lu)

| Baloise Vie Luxembourg S.A. | 23, rue du Puits Romain | L-8070 Bertrange |  
| Tél. +352 290 190-1 | Fax: +352 290 190 462 | [www.baloise-international.lu](http://www.baloise-international.lu) |