

## BIF – Eticx Aggressive

**Editor:** Baloise Vie Luxembourg S.A. 23, rue du Puits Romain L-8070 Bertrange

**Vermögensverwaltung:** Degroof Petercam Asset Management

### › Ziel des Fonds

Der Anlagefonds BIF - Eticx Offensiv ermöglicht es Ihnen, über OGAW-Fonds oder Direktanlagen in alle Arten von Anlagen investiert zu werden: Aktien, Immobilien, erneuerbare Rohstoffe, Staats-, Unternehmens- und Geldschulden. Unser Hauptkriterium ist die Berücksichtigung von Anlagefonds, die bereit sind, nach Kriterien der nachhaltigen Entwicklung oder sozial verantwortlicher Anlagen zu investieren. Wir möchten OGAW-Fonds oder Unternehmen hervorheben, die diesen Ansatz durch verschiedene Elemente wie z.B.: Negativ- oder Positiv-Screening, thematische Investitionen, Commitment-Ansatz übernommen haben. Das Fondsportfolio enthält je nach Marktlage bis zu 100 % Aktien.

Die Referenzwährung ist der Euro.

### › Anlegerprofil

Der Fonds richtet sich an Anleger, die die Nachhaltigkeitsaspekte in ihrer Finanzplanung berücksichtigen und die finanzielle Verwaltung ihrer Ersparnisse an einen Branchenfachmann delegieren möchten. Die empfohlene Haltedauer für diese Investition beträgt 8 Jahre.

### › Risikoprofil

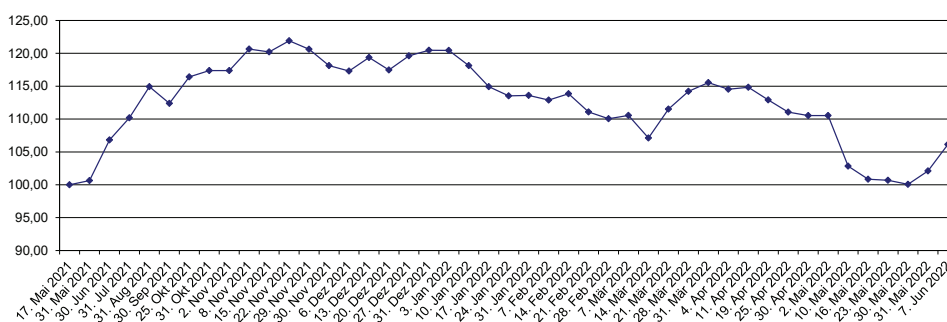
**Niedrigeres Risiko** → **Höheres Risiko**  
Potenziell geringerer Ertrag → Potenziell höherer Ertrag

1 2 3 **4** 5 6 7

### › Startdatum

17 Mai 2021

### › Entwicklung des Nettoinventarwerts vom 17/05/2021 bis zum 07/06/2022



### › Ertrag

#### Übersicht des Ertrags in EUR (Referenzwährung)

YTD - 11,90 %

Die Erträge der vergangenen Jahre sind keine Garantie für die Zukunft.

#### Jährliche Erträge

2021 + 20,46 %  
2022 - 11,90 %

Datum	NIW
17/05/2021	100,00
30/06/2021	106,82
31/08/2021	114,92
25/10/2021	116,41
29/11/2021	120,64
31/12/2021	120,46
31/01/2022	113,59
28/02/2022	110,05
14/03/2022	107,12
19/04/2022	112,91
16/05/2022	100,84
07/06/2022	106,13

[www.baloise-international.lu](http://www.baloise-international.lu)

| Baloise Vie Luxembourg S.A. | 23, rue du Puits Romain | L-8070 Bertrange |  
| Tél. +352 290 190-1 | Fax: +352 290 190 462 | [www.baloise-international.lu](http://www.baloise-international.lu) |